

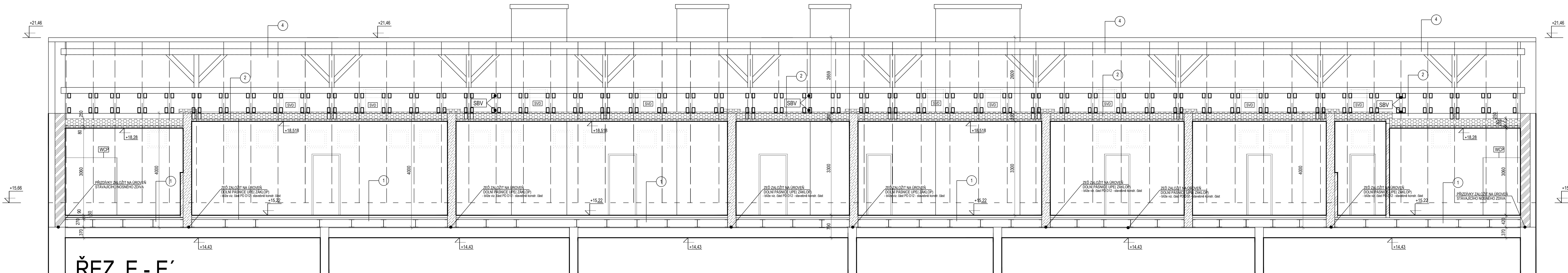
ŘEZ D-D'

- 1 NÁŠLAPNÁ VRSTVA (STĚRKA, KER.DL., VINYL, PVC) 10-20 mm
BET. MAZANINA 50-60 mm dr. druhu nášlap.vrstvy
KROČEJOVÁ IZOLACE 20 mm tl.
KAR SÍŤ KH 20 6/15/2x3 PŘI HORNÍM POVRCHU TR
TRAPEZOVÝ PLECH TR 405/160 tl. 0,75 mm, vlna 40 mm
BETON C 20/25 + VÝZTUŽ viz. STATIKA 20 mm nad TRAPÉZ PLECH
UPE 270
STÁVAJÍCÍ ZÁKLOP 2 x 25 mm
STÁVAJÍCÍ NOSNÁ KONSTR. STROPU- DŘEV. TRÁMY DO OCEL PROFILŮ
STÁVAJÍCÍ PODBITÍ + OMÍTKA NA RÁKOS
- 2 SBĚJENÝ VAZNIK - PÁSNICE DŘEVĚNÝ PROFIL
STOJINA OSB DESKA - blíže viz. část PD D12 - stavební konstr. část
TEP.IZOL. tl. 250 mm-MINERÁLNÍ VLNA
PAROTESNÁ ZÁBRANA
6 cm TEP.IZOL.-MINERÁLNÍ VLNA
1 X SDK 15 mm NA ROZNAŠEČÍ KONSTR
1 X SDK 12,5 mm S VYSOKOU POHLITIVOSTÍ ZVUKU NA ROZN. KONSTR
minimální podíl děrované plochy 15 %
POŽ.OOOL SDK REV 30 DP2
- 4 STÁVAJÍCÍ KRYTINA SKLÁDANÁ TVRDÁ
LATĚ
KONTRALATĚ
FOLIE
VÁŽANÁ KONSTRUKCE KROVU
- 6 STÁVAJÍCÍ KRYTINA SKLÁDANÁ TVRDÁ
LATĚ
KONTRALATĚ
FOLIE
VÁŽANÁ KONSTRUKCE KROVU
- 8 NÁSTUPNICE KAMENNÁ DLAŽBA tl. 40 mm,
PODSTUPNICE OBKL. KÁMEN tl. 25 mm
ŽLB, MONOLITICKÁ DESKA
SCHODNICE OCELOVÉ NOSIČE
- blíže viz. část PD D12 - stavební konstr. část
- 12 BETON C 20/25 + VÝZTUŽ viz. STATIKA 20 mm nad TRAPÉZ PLECH
KAR SÍŤ KH 20 6/15/2x3 PŘI HORNÍM POVRCHU TR
TRAPEZOVÝ PLECH TR 405/160 tl. 0,75 mm, vlna 40 mm
UPE 270
STÁVAJÍCÍ ZÁKLOP 2 x 25 mm
STÁVAJÍCÍ NOSNÁ KONSTR. STROPU- DŘEV. TRÁMY DO OCEL PROFILŮ
STÁVAJÍCÍ PODBITÍ + OMÍTKA NA RÁKOS

- [SCH] NOVÉ SCHODIŠTĚ, SCHODNICE OCELOVÉ ZAPLETOVANÉ A OMÍTNUTÉ
ŽLB DESKA + STUPNĚ blíže viz. stavební konstr. část PD
NÁSTUPNICE: OBKLAD ŽULOVOU DESKOU IDENTICKOU SE STÁVAJÍCÍMI NÁSTUPNICEMI
PODSTUPNICE: OBKLAD ŽULOVOU DESKOU IDENTICKOU SE STÁVAJÍCÍMI KAM. STUPNI
- [ZAB] ZABRADLÍ LITINOVÉ, MADLA DŘEVĚNÁ
TVAROVÉ IDENTICKÉ SE STÁVAJÍCÍMI ZABRADLÍMI.
- [WCB] TYPOVÉ ZÁSTĚNY (KABINY)
WC v DVERI
v 2000 mm, otl. podlahy 150 mm
- [ZAT] KZS ŠTÍTU NAD ROVINOU STŘEŠNÍ
SKLADBA dle ZAT
- [SBV] SBĚJENÝ VAZNIK - PÁSNICE DŘEVĚNÝ PROFIL
STOJINA OSB DESKA - blíže viz. část PD D12 - stavební konstr. část
V MÍSTĚ KOMUN. VÝMĚN
- [SVD] SVĚTLOVOD celkem 10 ks

PŘÍČKY UKONČENÉ ŽLB.VĚNCI VYSOKÝMI 150 mm

- STÁVAJÍCÍ KONSTRUKCE
- NOSNÉ PŘÍČNÉ STĚNY, ZTRACENÉ BEDNĚNÍ
VÝPLAň BET. C20/30
VÝZTUŽ viz. část PD D12 Stavební konstrukční část
- KERAM.TVAROVKY tl. 30 cm AKU P20
- DOZDÍVKY POROBETON
ZDÍVO VNITŘNÍ POROBETON tl. 30 cm
PŘÍČKY POROBETON tl. 125 mm
PŘÍZDÍVKY POROBETON tl. 100 mm
- KONTAKTNÍ ZATEPLOVACÍ SYSTÉM
MINERÁLNÍ
- ŽLB. MONOLITICKÉ KONSTRUKCE
VÝZTUŽ viz. část PD D12 Stavební konstrukční část



ŘEZ E-E'

+1,000 = 194,12 m n. m. B.p.v.
KRESLENO A KOTOVANO V MILIMETRECH
VÝŠKOVÉ KÓTY V METRECH

Stavba :
NÁSTAVBA, PŘÍSTAVBA A STAVEBNÍ ÚPRAVY
ZŠ a MŠ KOŘENSKÉHO

Místo stavby :
Kořenského 760/10 Praha 5 Smíchov

archiproject
architektonické & projektové studio

Zodpovědný projektant : Ing. František KALECKÝ
Architekt : Ing. arch. Pavel HODAN

Vypracoval : Ing. František KALECKÝ

Investor : Městská část Praha 5
nárn. 14 října, 150 22 Praha 5

Stupeň PD : Dokumentace pro provedení stavby (DPS)

Část PD : D1.1 - Architektonicko stavební řešení

Obsah :
Nový stav - ŘEZ D-D', E-E'

Měřítko výkresu : 1:50
Datum : 12/2018

Paré :
Výkres číslo : D1.1.17a